

ABBYY® Timeline

Analyse automatique des processus métiers

L'analyse des processus métiers est une idée fixe chez nous. Nous pensons que vous ne pouvez atteindre l'excellence opérationnelle que si vous comprenez la myriade des processus métiers qui constituent le fondement de votre entreprise. Notre moteur d'analyse Timeline Analysis breveté vous procure ces informations critiques relatives aux processus de manière automatique – pour tous les processus, indépendamment de leur complexité et de leur taille.

Optimiser les flux grâce au Process Intelligence

Toutes les organisations exécutent de nombreux processus et bataillent pour utiliser les nombreuses solutions destinées à les gérer. ABBYY Timeline réunit les avantages de tous ces outils et va bien au-delà en proposant une solution unique et unifiée de Process Intelligence. Il en résulte une approche de l'analyse des données des processus métiers totalement nouvelle.

Timeline permet aux utilisateurs de découvrir et de comprendre rapidement la réalité de l'exécution de leurs processus en se basant sur les faits, et non sur des suppositions. Surtout, Timeline étant automatique, il fournit les résultats en une fraction du temps nécessaire aux autres approches. Cela vous offre davantage de temps pour comprendre les informations et décider en conséquence.

L'approche de Timeline

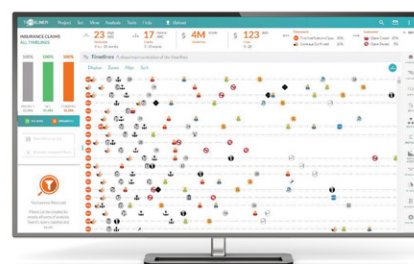
L'attrait de Timeline est fondé sur une analyse unique des flux de transaction sur l'axe temporel. Cette technique permet à Timeline de reconstituer étape par étape les instances des processus réels à partir des données relatives aux événements qui ont été loggées lorsqu'elles ont été exécutées.

Comme Timeline vous permet de combiner les données relatives aux événements à partir de plusieurs systèmes, vous pouvez reconstituer les processus même si différentes étapes en sont exécutées par plusieurs systèmes. Il devient donc possible de visualiser et d'analyser des processus métiers complets.

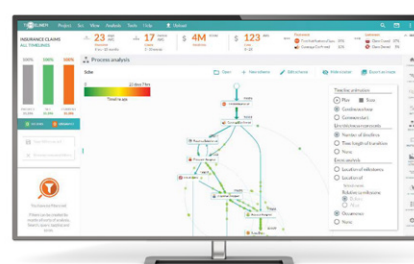
Lorsque Timeline a reconstitué vos processus métiers, vous pouvez obtenir beaucoup plus de détails sur ceux-ci. De plus : ces fonctions d'analyse avancées fonctionnent dans n'importe quel environnement, que vos processus soient bien structurés, non structurés ou ad-hoc comme c'est souvent le cas.



Dès que les données sont chargées, ABBYY Timeline vous fournit immédiatement les métriques des profils de vos processus métiers.



Timeline reconstitue automatiquement les flux des processus à partir de vos données, même si ces derniers se trouvent dans différents systèmes.

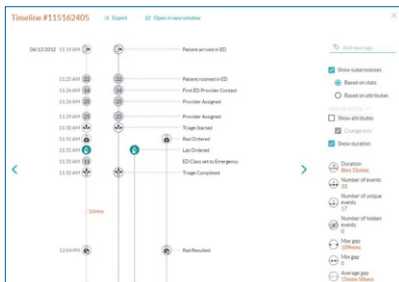


Les schémas des processus sont automatiquement détectés à la fois dans les environnements de processus métiers structurés, non structurés et ad-hoc.

Grâce à notre détermination à analyser les processus métiers, nous pouvons fournir clé en main une large palette d'analyses qui peuvent être utilisées dans diverses applications critiques de différents secteurs ou domaines opérationnels. Vous trouverez quelques exemples de ces fonctionnalités essentielles ci-dessous.

Analyse détaillée d'un cas

Il est possible d'analyser en détail des instances de processus, même si leurs différentes étapes sont exécutées dans différents systèmes métier. Les sous-processus sont détectés à l'aide de l'analyse des modèles d'événements.



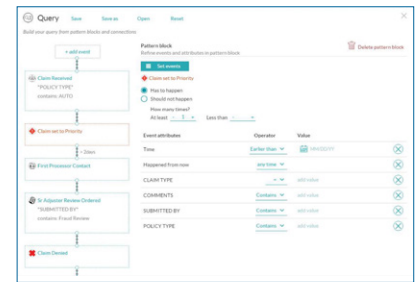
Analyse des schémas

Tous les flux des processus sont analysés afin d'identifier les schémas d'exécution cachés qu'il est possible d'utiliser afin de détecter les comportements pouvant améliorer le fonctionnement ou lui nuire.



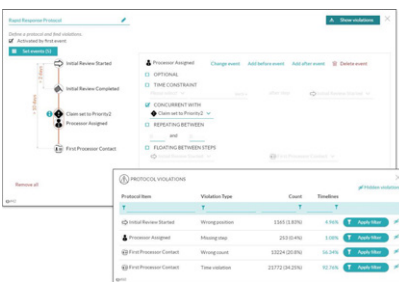
Requêtes

Les utilisateurs peuvent facilement définir des requêtes complexes à l'aide d'un outil de configuration « pointer-cliquer » convivial afin d'identifier les flux des processus qui remplissent ces conditions en moins d'une seconde.



Analyse de protocole

L'analyse de protocole permet aux utilisateurs de définir des règles d'exécution précises (ordre, moment, nombre, etc.) qui doivent être suivies et d'identifier les flux de processus qui ne remplissent pas ces conditions.



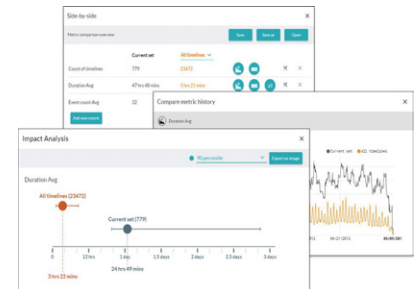
Flux de travail/cartographie des parcours

Les processus qui redirigent des personnes ou des tâches (service client, services informatiques ou centres d'appels) à l'aide de files d'attente sont analysés de manière automatique.



Analyse Comparative

Il est possible de comparer côte à côte des sous-ensembles de flux de processus qui remplissent certaines conditions (géographique, périodes...) afin d'identifier plus facilement les écarts entre deux sous-ensembles.



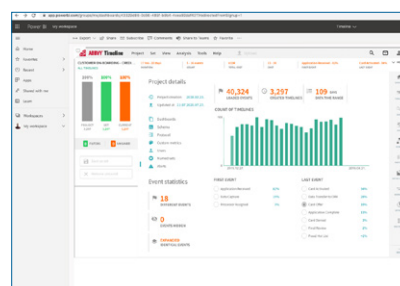
Tableaux de bord opérationnels

Tous les utilisateurs peuvent facilement définir des tableaux de bord de supervision des processus afin de suivre les principales métriques des processus et d'être avertis de tout changement des conditions concernant leurs secteurs opérationnels.



Intégration de la page Web

L'intégration de la page Web permet aux modules Timeline d'être incorporés dans un iframe dans d'autres applications Internet. Cela signifie que les analyses et visualisations Timeline peuvent être utilisées dans d'autres applications, offrant un moyen facile d'intégrer Timeline à d'autres plateformes.



N'hésitez pas à vous adresser à votre représentant ABBY local indiqué sur www.abby.com/contacts si vous avez des questions.

WWW.ABBY.COM